

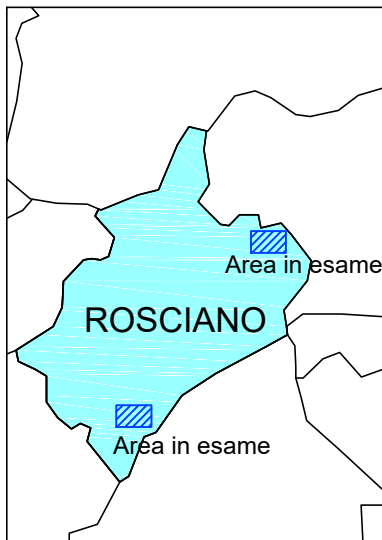


AZIENDA COMPRESORIALE ACQUEDOTTISTICA S.p.A.
SOCIETA' IN HOUSE PROVIDING

REGIONE
ABRUZZO



Comune di Rosciano

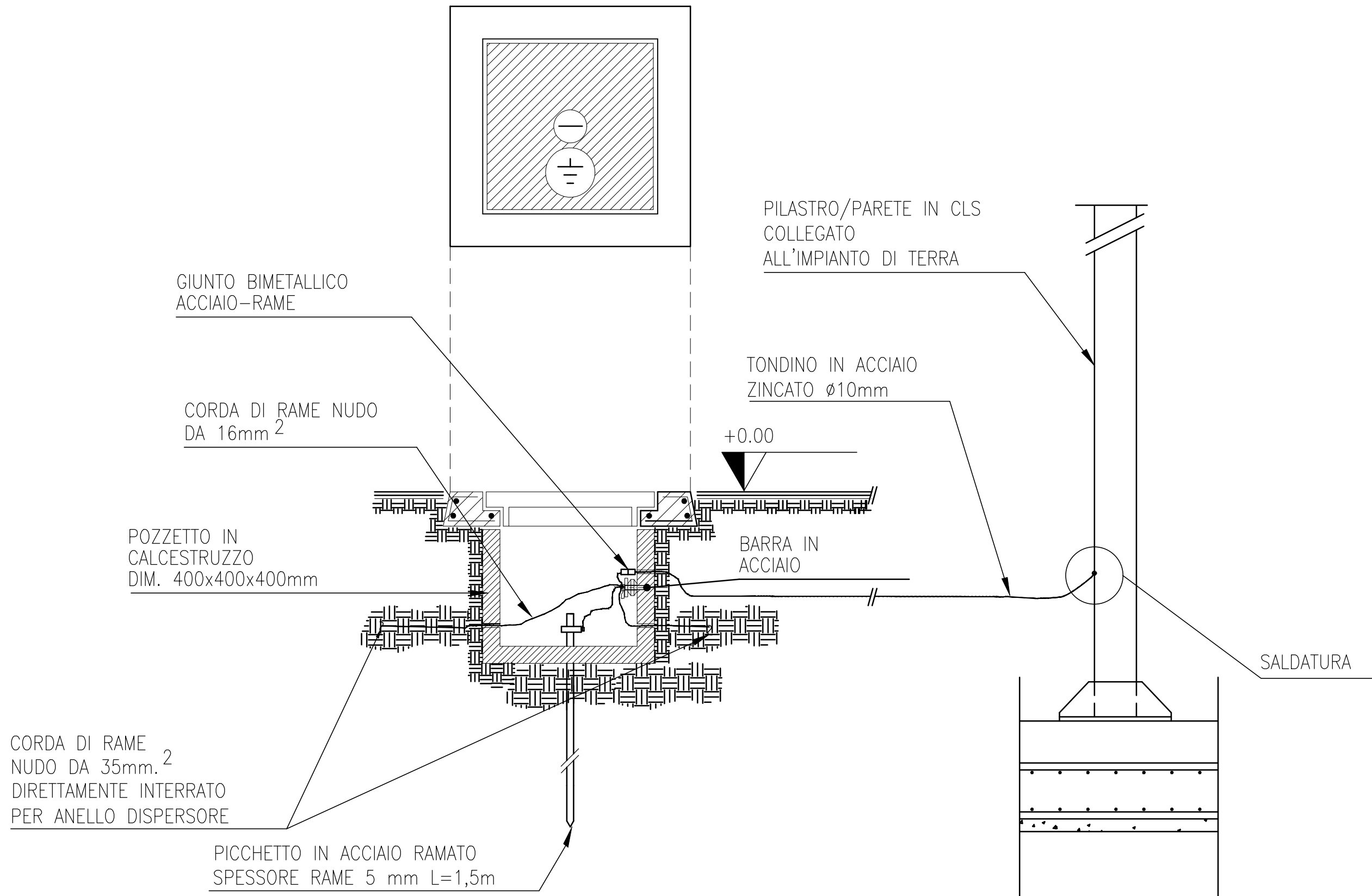


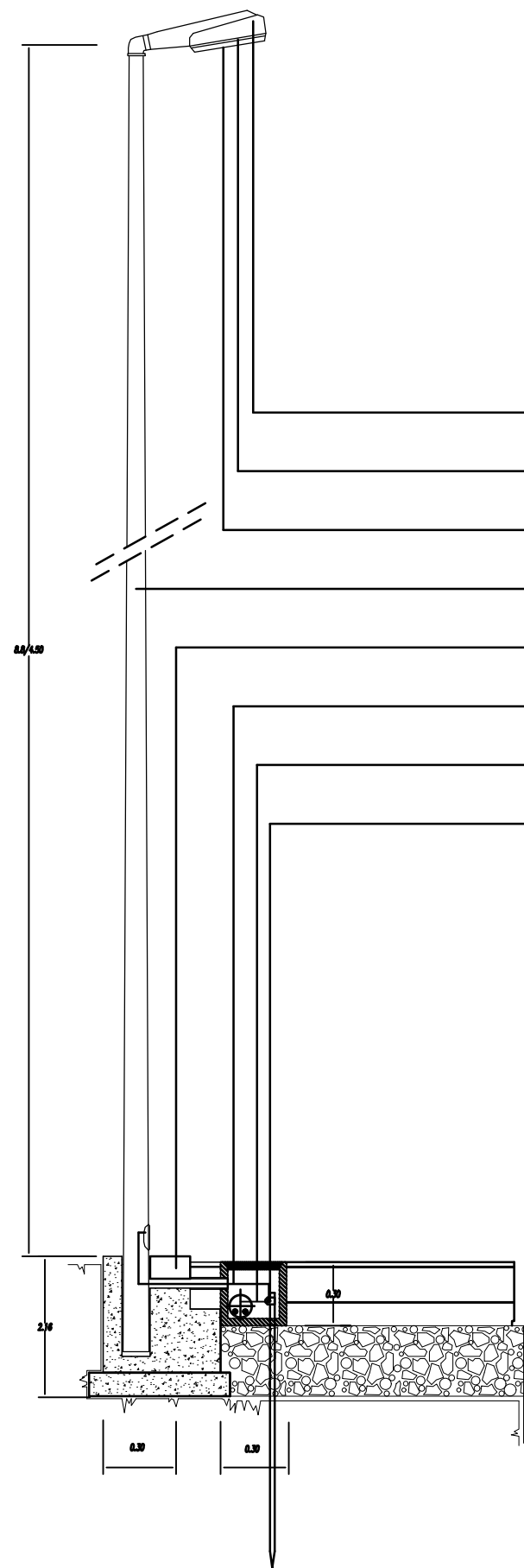
INTERVENTO REALIZZAZIONE SISTEMA DEPURATIVO IN LOCALITÀ VILLA OLIVETI E RETE FOGNARIA PER COLLEGAMENTO NUOVO DEPURATORE

PROGETTO ESECUTIVO

Commissa		UNITA' DEPURATIVA IMPIANTI ELETTRICI PARTICOLARI COSTRUTTIVI	Tavola N°	
Data			ELE.2	
Agg.			Scala	varie
		Formato		
<p>Questo elaborato grafico e tutte le sue informazioni sono strettamente riservate, pertanto non può essere riprodotto né integralmente, né in parte senza l'autorizzazione scritta dei redattori, da non utilizzare per scopi diversi da quelli per cui sono state fornite.</p>		<p>IL PROGETTISTA</p> <p>Dott. Ing. Eraldo Mammarella</p>		

PARTICOLARE DEL COLLEGAMENTO IMPIANTO DI TERRA





ARMATURA IN LEGA DI ALLUMINIO PREVERNICIATO

LAMPADA A VAPORI DI SODIO alta pressione da 250W – Classe 1– 6000 lumen

BANDELLA STAMPATA IN METACRILATO

PALO CONICO Fe 430 UNI EN 10005 h. 8.8mt, dn 139.7/65 mm in cima

BASAMENTO IN CLS

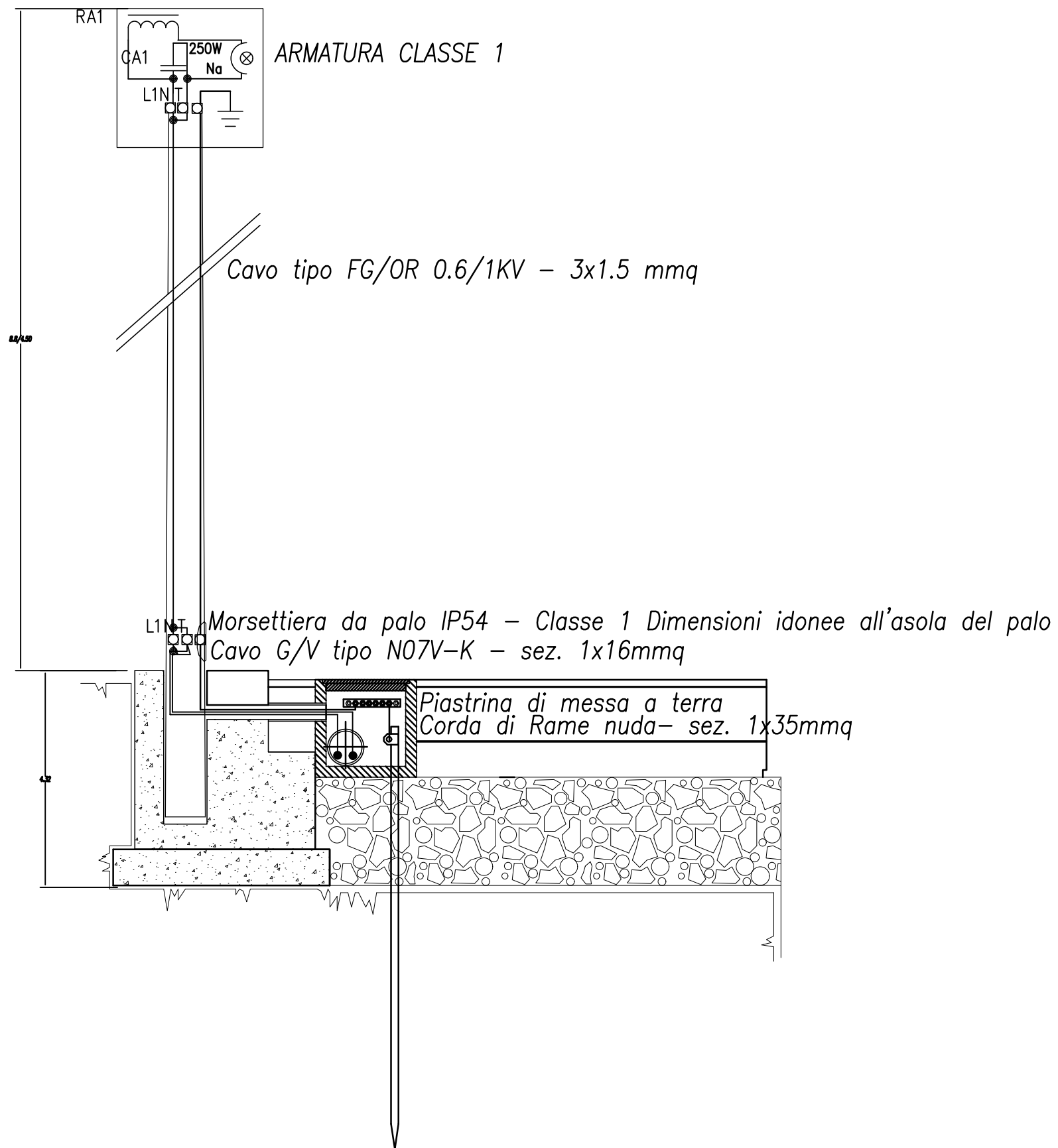
POZZETTO DI CONNESSIONE IN CLS 60x60x100

LINEA DI COLLEGAMENTO IN TUBO PVC dn 100

PUNTAZZA DI DISPERSIONE IN ACCIAIO 20x20 cm h cm 150

LAMPIONE PER ILLUMINAZIONE STRADALE (PILL)

(disposizione unilaterale – interdistanza ml 25,00)



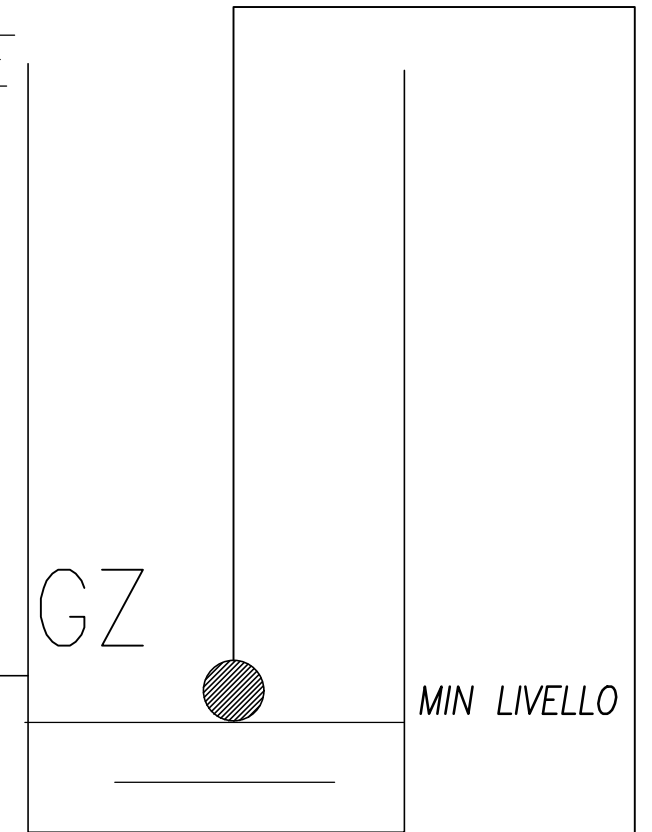
Dispersore in acciaio ramato, Diam. 20 mm, rivestimento elettrolitico 100 micron conforme alle norme CEI 64-8, lunghezza 2,5 m

COLLEGAMENTI ELETTRICI DI UN PALO COMPRESA ARMATURA
(fuori scala)

MISURA DI PORTATA, POMPA DOSATRICE, CONTENITORE

MISURATORE PORTATA TIPO CHEMITEC 4204P 0 s.p.c.c.

POMPA DOSATRICE AC. PERACETICO



ACIDO PERACETICO CONTENITORE 500 LT.

MIN LIVELLO

L1 N PE
220V

L2 N
220V

FE3

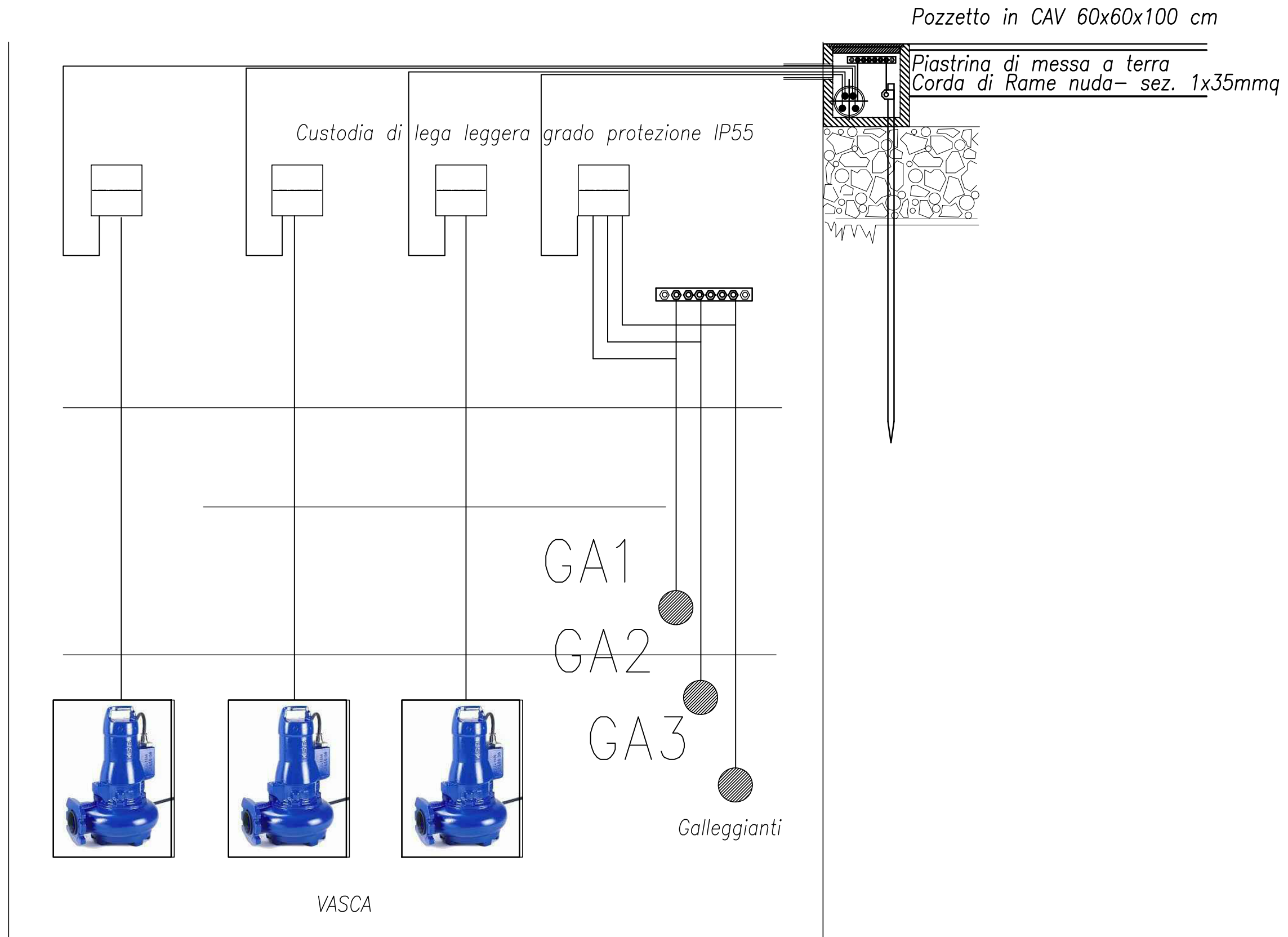
Limitatore di tensione per la protezione fine CLASSE 3 VF 230/20

MISURATORE DI LIVELLO AD ULTRASUONI CHEMITEC S425

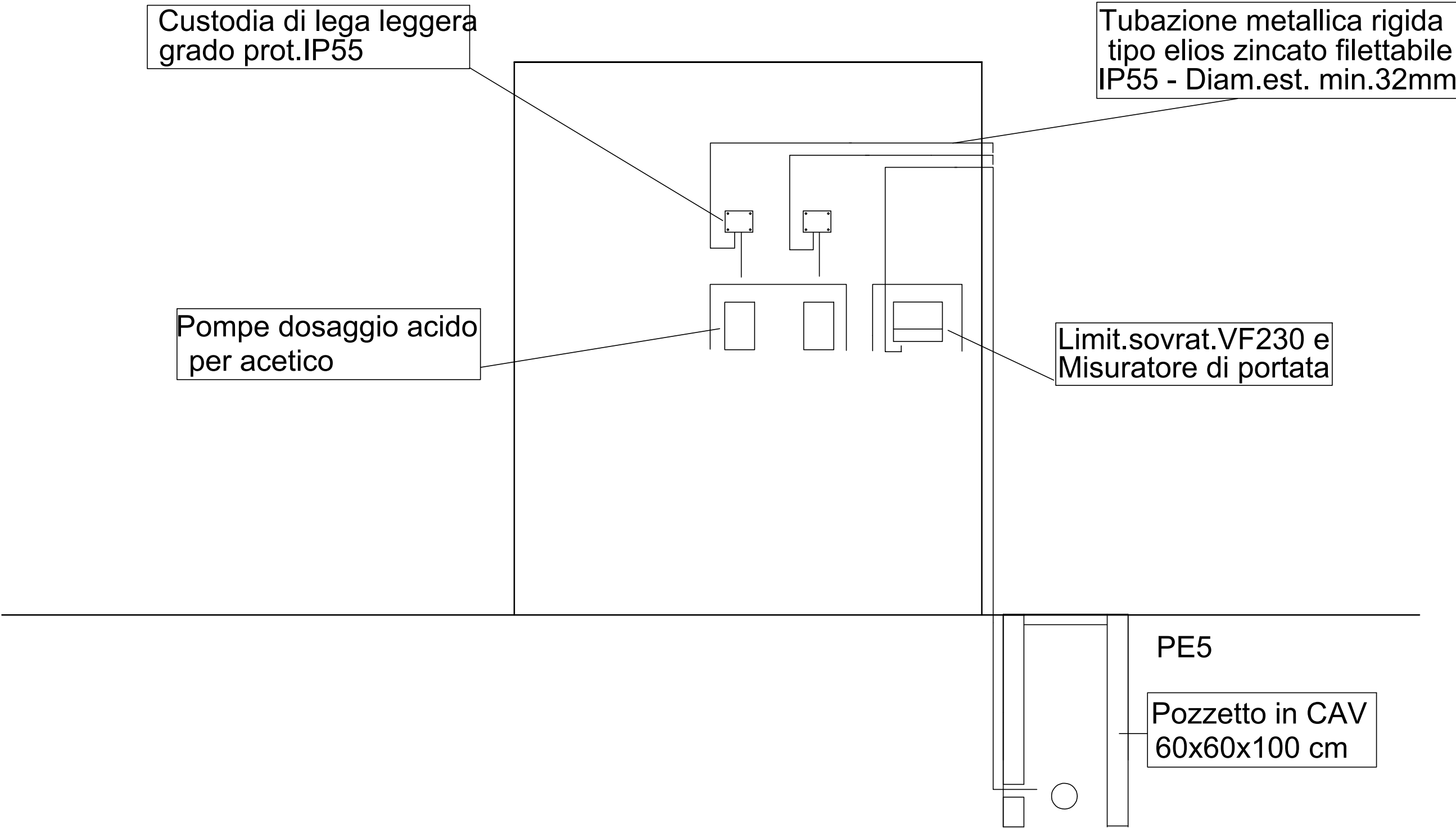
MOSETTIERA AUSILIARI A 24V

STRAMAZZO TRIANGOLARE

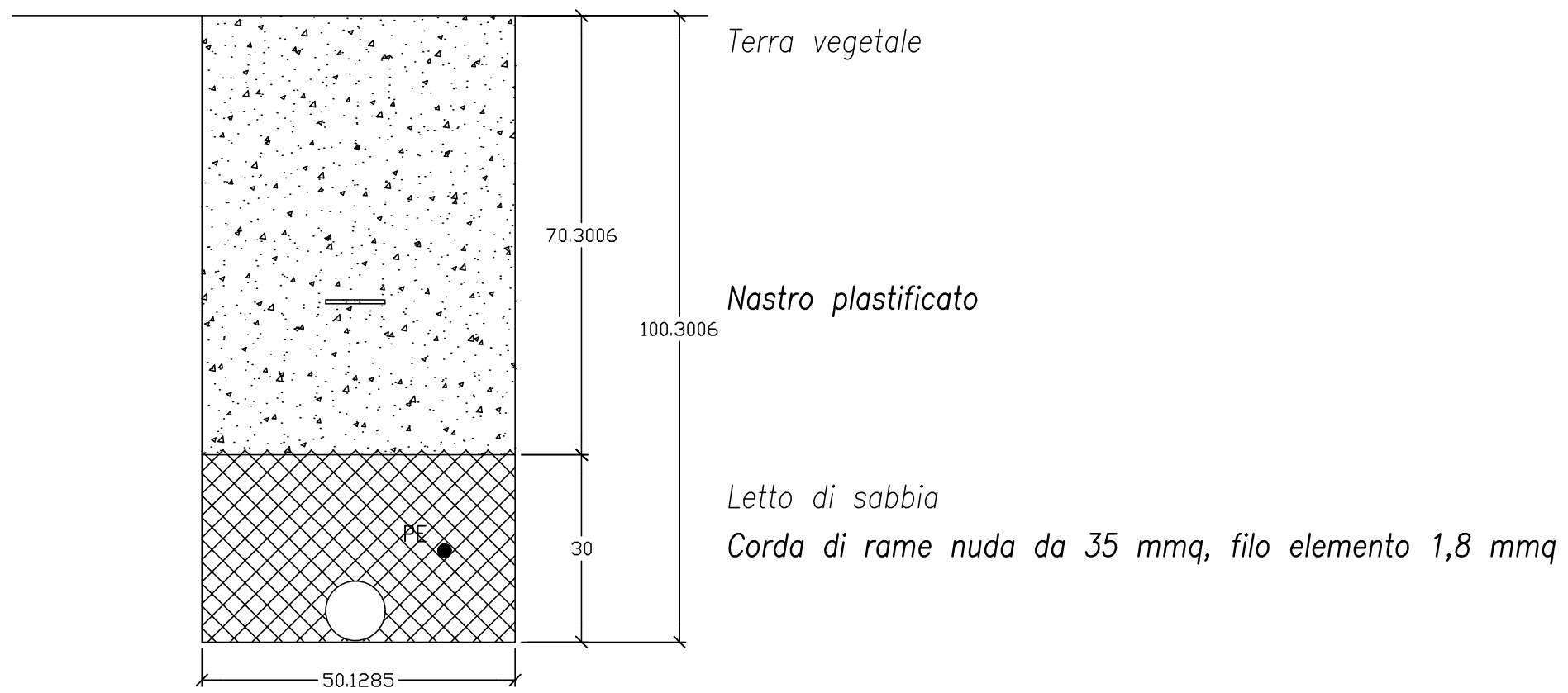
CAVI ALIMENTAZIONE DA QUADRO A CUSTODIA DI LEGA LEGGERA



PARTICOLARE ALIMENTAZIONE ALLE UTENZE

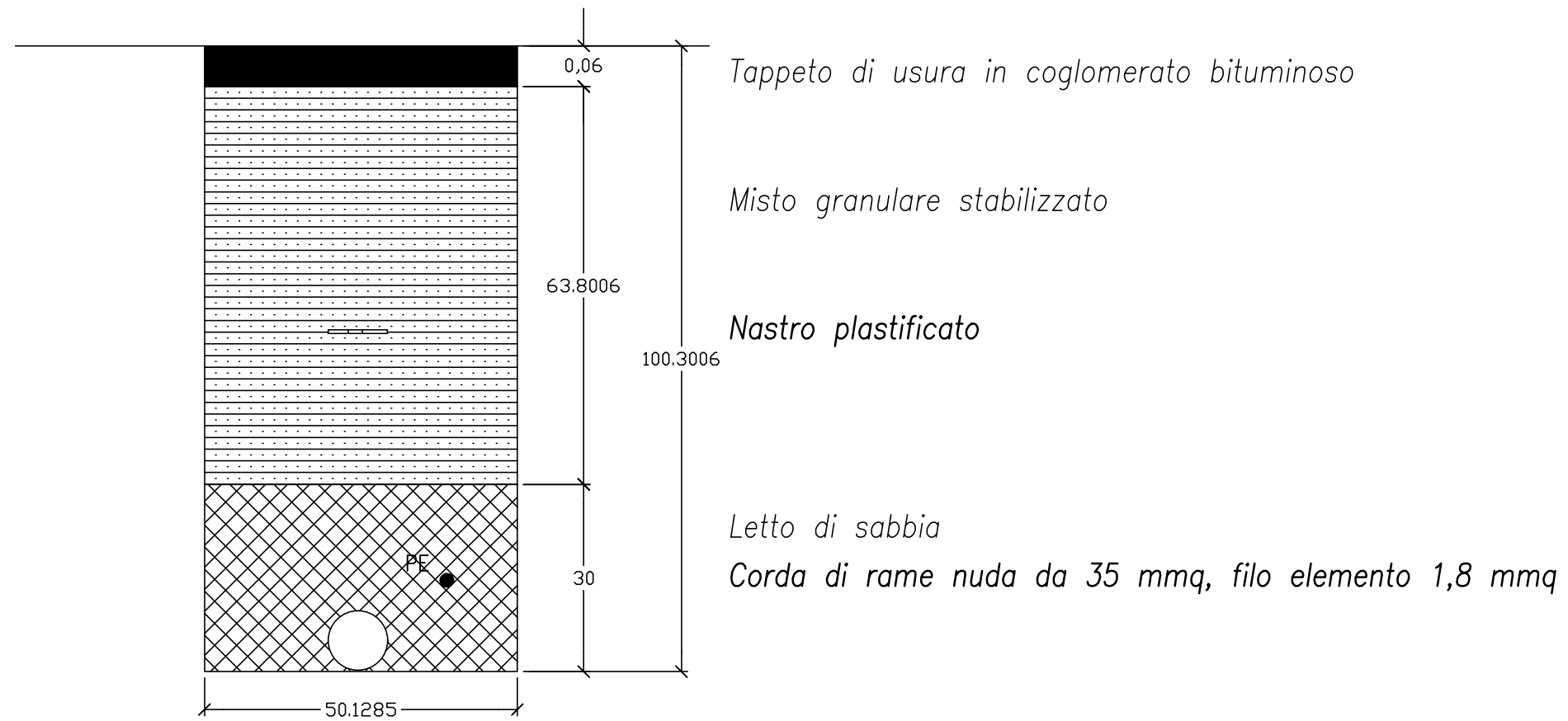


SEZIONE TIPO DELLO SCAVO IN CAMPAGNA E SUO RIEMPIMENTO



Cavidotto in HD PE a doppia parete $D=110$ mm, resistente schiacciamento 450 N conforme alle CEI EN 1-2-4 e CEI 23-46

SEZIONE TIPO DELLO SCAVO STRADALE E SUO RIEMPIMENTO



Cavidotto in HD PE a doppia parete $D=110$ mm, resistente schiacciamento 450 N conforme alle CEI EN 1-2-4 e CEI 23-46