

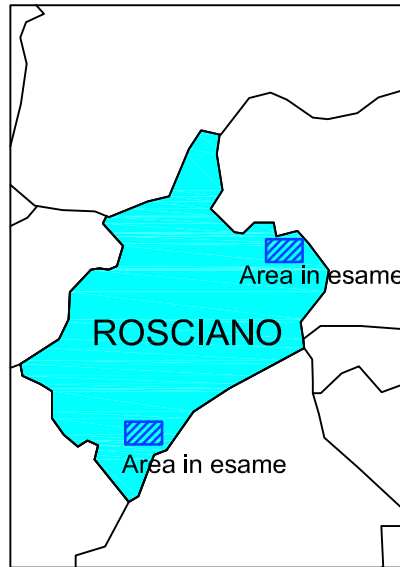


AZIENDA COMPRESORIALE ACQUEDOTTISTICA S.p.A.
SOCIETA' IN HOUSE PROVIDING

REGIONE
ABRUZZO



Comune di Rosciano



INTERVENTO REALIZZAZIONE SISTEMA DEPURATIVO IN LOCALITÀ VILLA OLIVETI E RETE FOGNARIA PER COLLEGAMENTO NUOVO DEPURATORE

PROGETTO ESECUTIVO

Commessa		STRALCIO PAI	Tavola N°	
			STR.D.2	
Data			Scala	
		Formato		
Agg.		<p>IL PROGETTISTA</p> <p>Dott. Ing. Eraldo Mammarella</p>		
<p><small>Questo elaborato grafico e tutte le sue informazioni sono strettamente riservate, pertanto non può essere riprodotto né integralmente, né in parte senza l'autorizzazione scritta dei redattori, da non utilizzare per scopi diversi da quelli per cui sono state fornite.</small></p>				

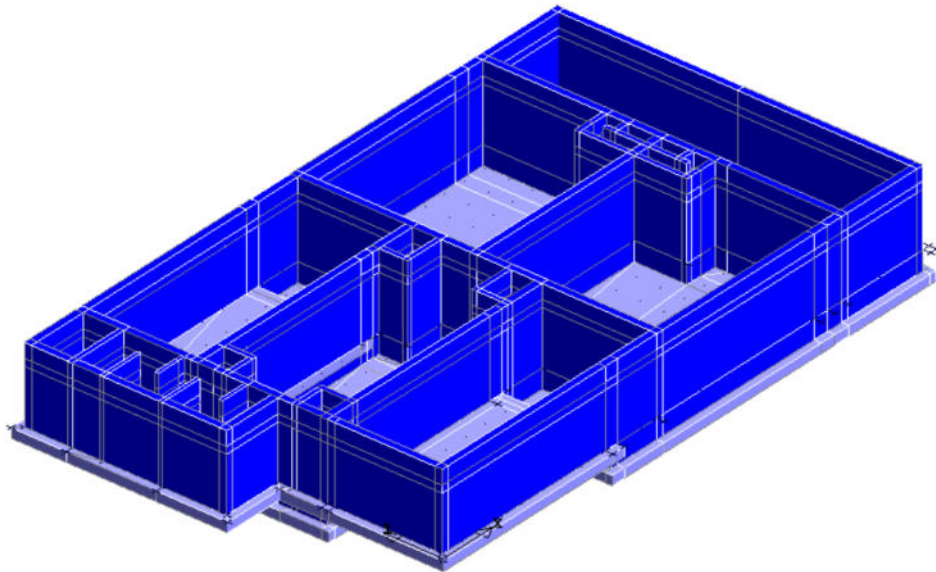
REGIONE ABRUZZO

STRALCIO PAI

Oggetto: Progetto per la realizzazione nuovo depuratore comunale in localita'
Villa Oliveti

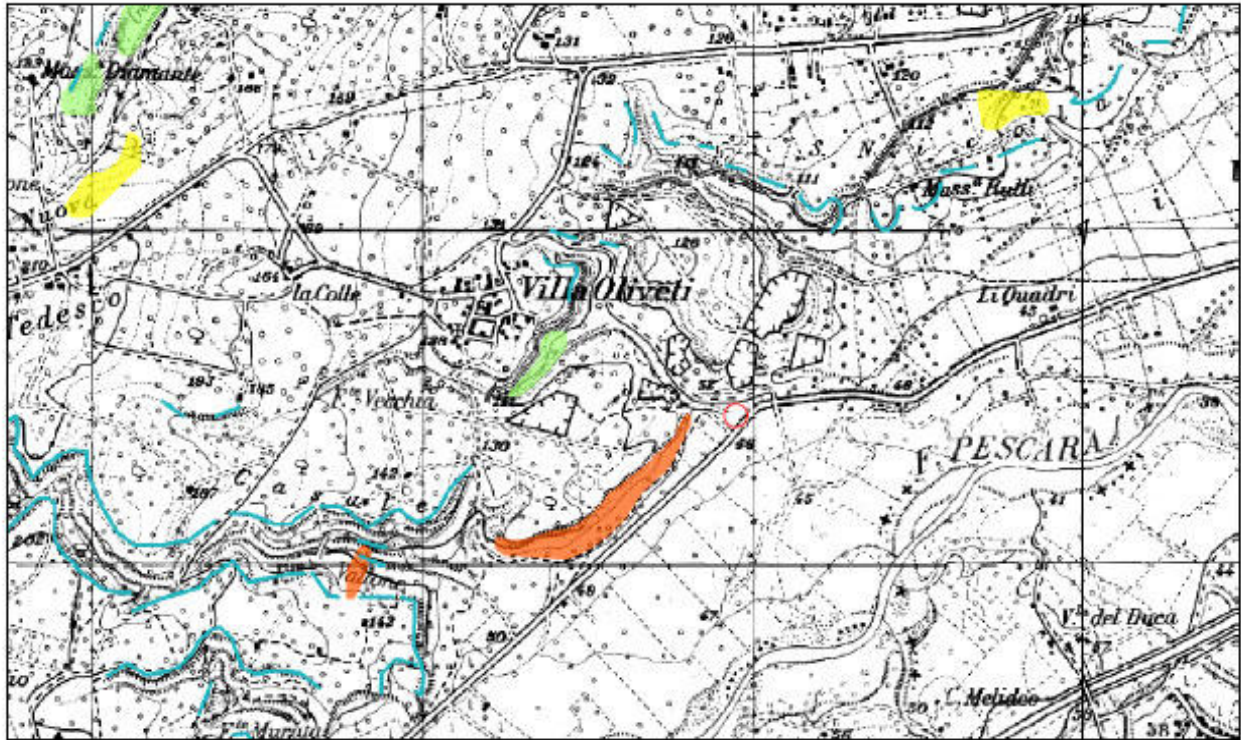
Committente: Amministrazione Comunale di Rosciano (PE)

Progettista strutture: Ing. Eraldo Mammarella



INQUADRAMENTO IDROGEOLOGICO

Secondo il Piano di Stralcio di Bacino Idrogeologico redatto secondo la L 183/1989 e il DL 180/1998 l'area interessata dal progetto non ricade in zone a pericolosità o rischio elevato per cui non sono presenti vincoli per la destinazione d'uso del territorio. L'area di intervento è soggetta a vincolo idrogeologico ai sensi dell'Art.1 del R.D.30/12/23 n.3267.



LEGENDA

P3 - PERICOLOSITA' MOLTO ELEVATA
Aree interessate da Dissesti in attività o riattivati stagionalmente.

P2 - PERICOLOSITA' ELEVATA
Aree interessate da Dissesti con alta possibilità di riattivazione.

P1 - PERICOLOSITA' MODERATA
Aree interessate da Dissesti con bassa possibilità di riattivazione.

Scarparte - PERICOLOSITA' DA SCARPATE
Aree interessate da Dissesti tipo Scarparte.

Aree in cui non sono stati rilevati Dissesti.

○ ubicazione nuovo depuratore

Il Progettista delle strutture

Ing. Eraldo Mammarella