

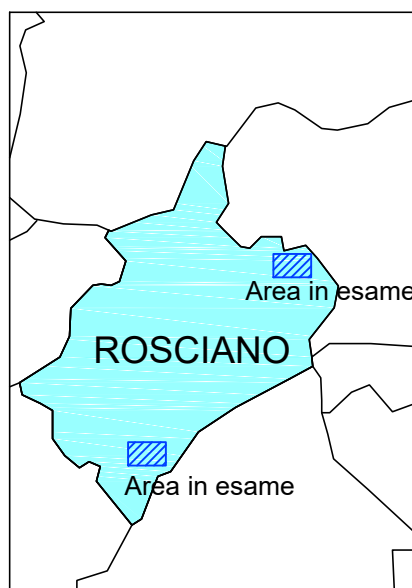


AZIENDA COMPRESORIALE ACQUEDOTTISTICA S.p.A.
SOCIETA' IN HOUSE PROVIDING

REGIONE
ABRUZZO



Comune di Rosciano



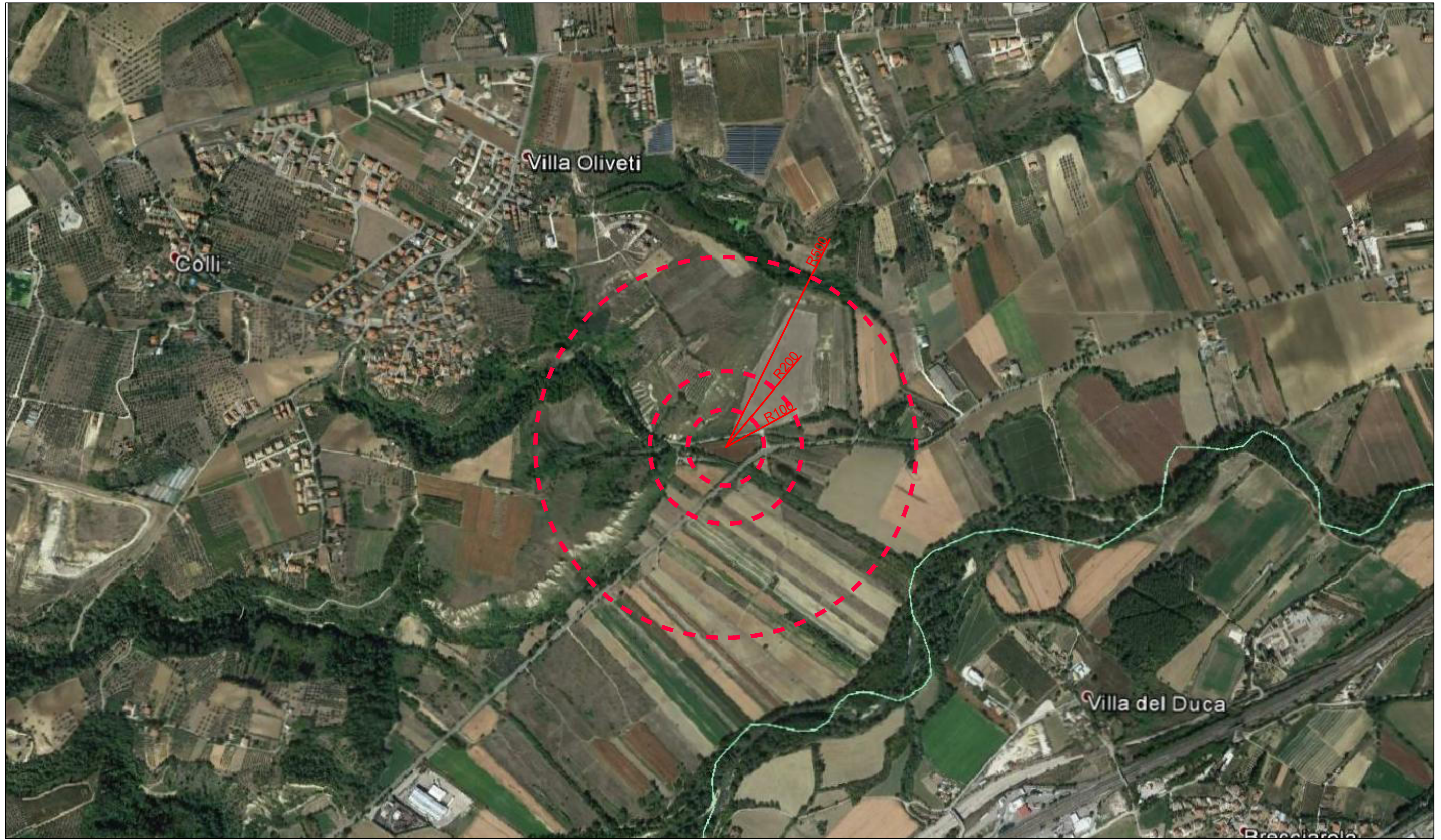
INTERVENTO REALIZZAZIONE SISTEMA DEPURATIVO IN LOCALITÀ VILLA OLIVETI E RETE FOGNARIA PER COLLEGAMENTO NUOVO DEPURATORE

PROGETTO ESECUTIVO

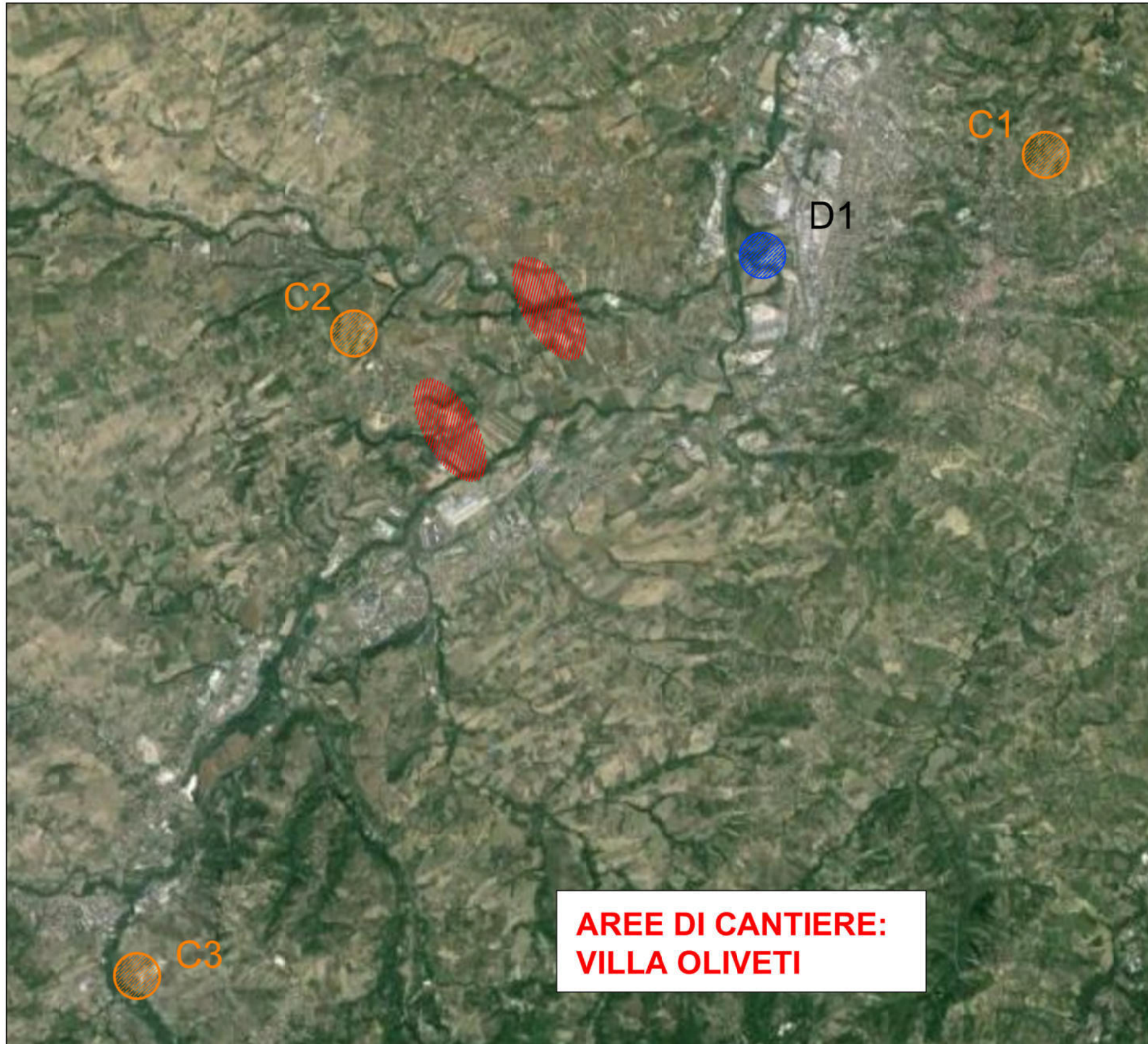
Commissa	PLANIMETRIA DELLE DISTANZE CAVE E DISCARICHE PERCORSI DI EMERGENZA STRALCIO GOOGLE EARTH	Tavola N°
		6
Data		Scala varie
		Formato
Agg.		
<p>Questo elaborato grafico e tutte le sue informazioni sono strettamente riservate, pertanto non può essere riprodotto né integralmente, né in parte senza l'autorizzazione scritta dei redattori, da non utilizzare per scopi diversi da quelli per cui sono state fornite.</p>		<p>IL PROGETTISTA</p> <p>Dott. Ing. Eraldo Mammarella</p>

PLANIMETRIA DELLE DISTANZE

(Scala 1 : 10000)



VISTA SATELLITARE
Cave e Discariche



**AREE DI CANTIERE:
VILLA OLIVETI**

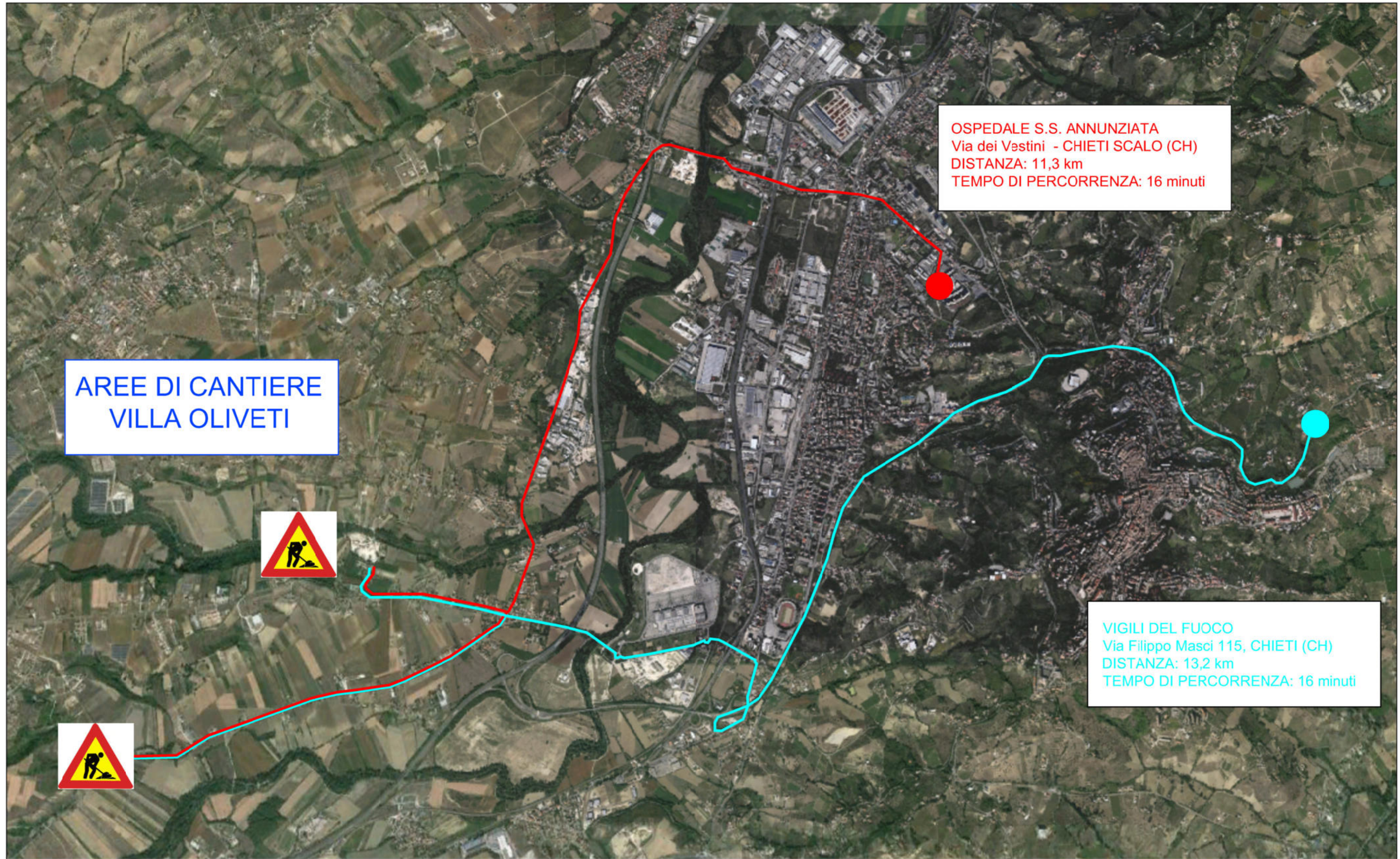
Cave

- C1 ABRUZZO STRADE s.r.l._via Fondo Valle Alento n° 6, 66010 Torrevecchia Teatina_ tel 0871 360773 asfalti, bitumi, recupero e vendita inerti
- C2 NORASFALTI s.r.l._Contrada Bosco , 65020 Rosciano (PE)_ tel. 085.8505927 _asfalti, bitumi, materiali stradali
- C3 ADDARIO CAMILLO_Via Provinciale per Scafa, 65020 Lettomanoppello (PE), tel. 085.8542885 _asfalti, bitumi, materiali stradali

Discariche

- D1 EMOTER s.r.l._via Zittola n° 1, 66000 Chieti Scalo_ tel 0871 565913 gestione rifiuti edili, demolizioni, bonifica, produzione e lavorazione inerti

VISTA SATELLITARE
Percorsi di Emergenza



AREE DI CANTIERE
VILLA OLIVETI

OSPEDALE S.S. ANNUNZIATA
Via dei Vestini - CHIETI SCALO (CH)
DISTANZA: 11,3 km
TEMPO DI PERCORRENZA: 16 minuti

VIGILI DEL FUOCO
Via Filippo Masci 115, CHIETI (CH)
DISTANZA: 13,2 km
TEMPO DI PERCORRENZA: 16 minuti